

LOUNGE 28



Cechy i właściwości produktu

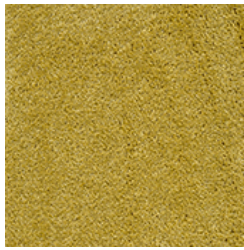
| | | | |
|--|--|--|---|
| Szerokość (m) | 4.00/5.00 | Podkład | FusionBac |
| Tekstura | Saxon | Skład runa | 100% Poliamid (Nylon) |
| Wygląd | wykładzina gładka/wykładzina nakrapiana | Wzór powtarzający się co L*W (cm) | |
| Do użytku w pomieszczeniach mieszkalnych | Użytkowanie intensywne: sypialnia, pokój gościnny, salon, jadalnia, gabinet, pokój pracy, schody(*), przedpokój, korytarz | Do użytku w pomieszczeniach komercyjnych | Użytkowanie ogólne: pokój hotelowy, apartament hotelowy, butik, sklep, restauracja, sala konferencyjna, biuro, schody |
| (*) jeśli jest symbol schodów | | | |
| Wysokość runa (mm) | 11.0 | Całkowita grubość (mm) | 13.5 |
| Budżet | €€€€ | | |



Dostępna gama kolorystyczna



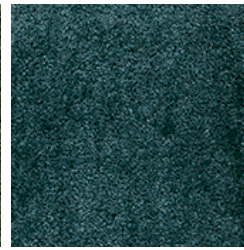
LOUNGE 48



LOUNGE 54



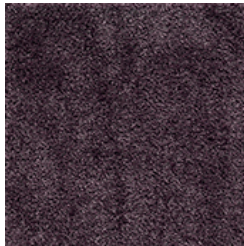
LOUNGE 24



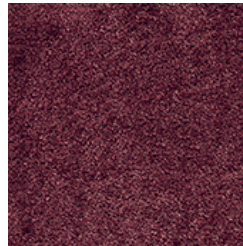
LOUNGE 28



LOUNGE 78



LOUNGE 17



LOUNGE 19



LOUNGE 44



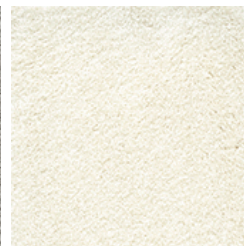
LOUNGE 99



LOUNGE 95



LOUNGE 90



LOUNGE 05



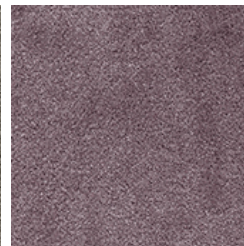
LOUNGE 34



LOUNGE 49



LOUNGE 45



LOUNGE 65

AWE -IZ "Klein Frankrijk", Weverijstraat 1 - 9600 Ronse Belgium - Tel + 32 55 23 02 11 -

www.carpetyourlife.com

The Associated Weavers Company reserves the right to modify the characteristics of products while keeping the same technical properties. We strongly recommend the use of darker colours for heavy traffic areas. - This document may contain typographical errors. The product images used are a general guide and, in reality, the colours may deviate slightly due to limitations of the printing process used.